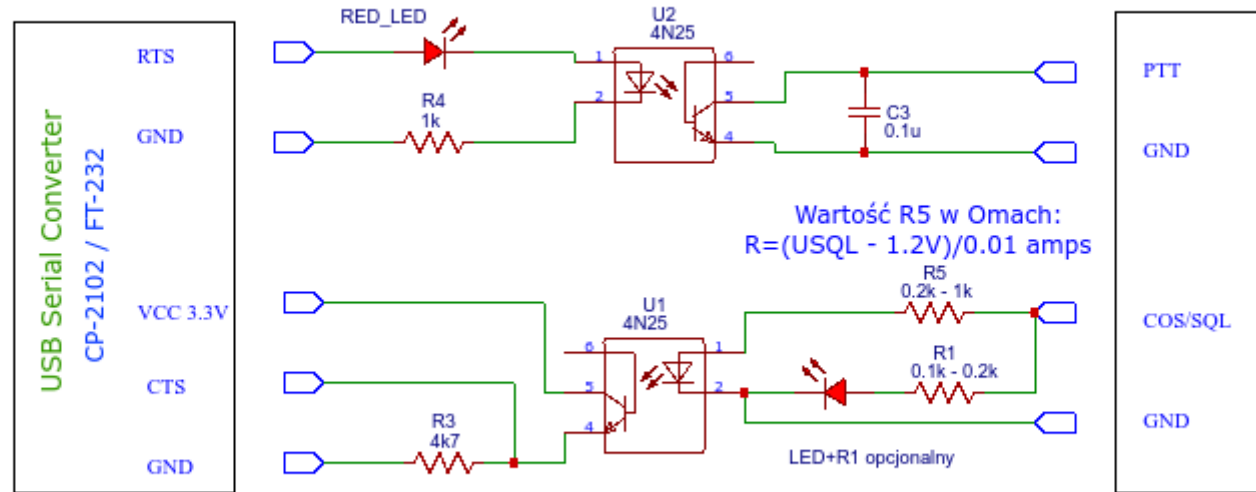


Schemat 1

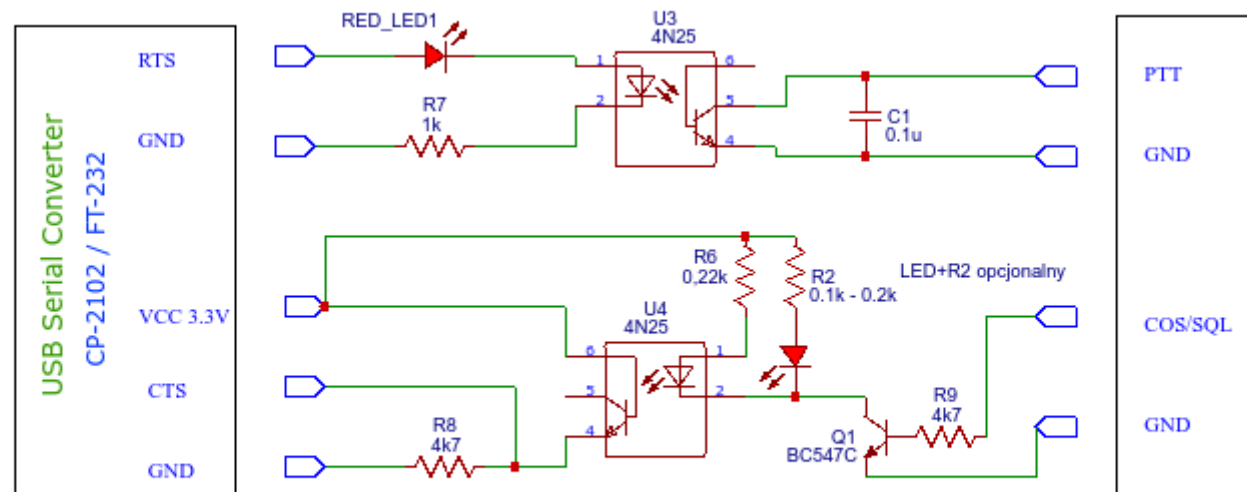
Radio



VCC 3.3 lub 5 V wybierane za pomocą zworki

Schemat 2

Radio



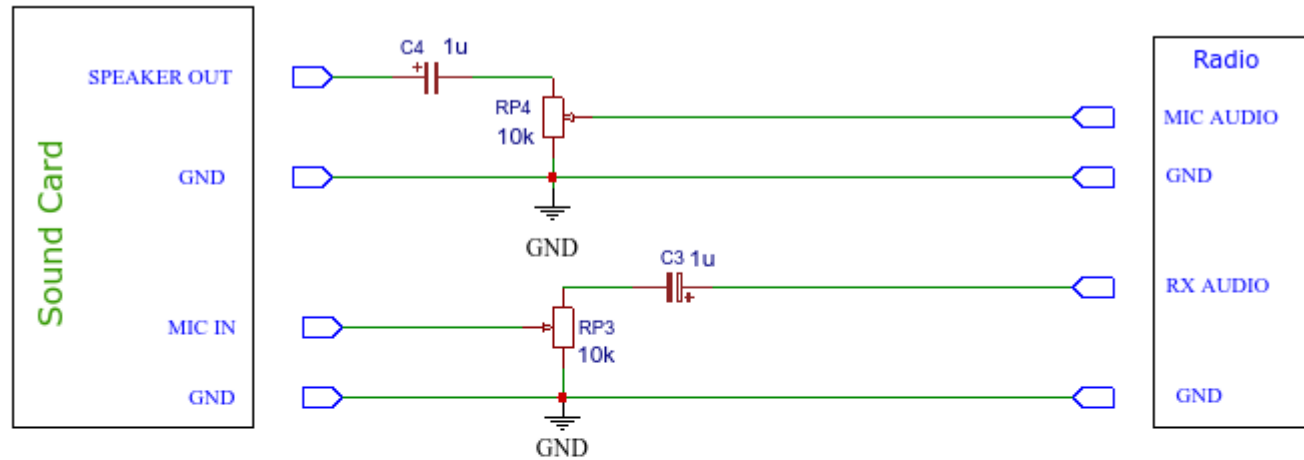
VCC 3.3 lub 5 V wybierane za pomocą zworki

Dwa schematy obsługi PTT i kontroli otwarcia blokady szumu. Schemat 2 zawiera dodatkowy tranzystor dla układu SQL dzięki temu może obsłużyć sygnał SQL o mały poborze prądu i niskim napięciu np 2.5V.

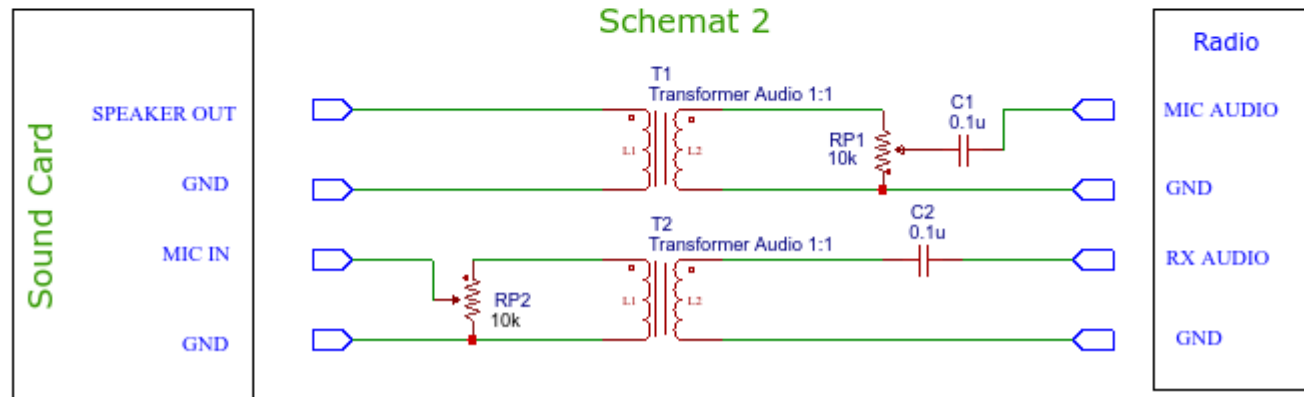
Układ podłączany do PC Terminal poprzez USB Serial konwerter CP-2102 lub FT-232

Patrz też opis: <https://fm-poland.pl/svxlink-sql-ptt-z-usb-serial-konwerter/>

Schemat 1



Schemat 2



Dwa różne schematy podłączenie toru audio między kartą dźwiękową a radiem. Potencjometry mogą być opcjonalne. Stosując wersje z transformatorami należy zadbać aby przeniły odpowiedni zakres pasma akustycznego.